

## Registry sichern und laden

In der Registry, deutsch Registrierdatenbank, speichert Windows die gesamte Konfiguration des Rechners und alle Einstellungen. Zusätzlich legen Programme hier Daten ab und zwar auch ihre Einstellungen, aber auch ggf. ob sie automatisch starten.

Ist die Registry beschädigt, kann Windows im Extremfall gar nicht mehr starten oder läuft nur sehr schlecht.

Deshalb ist es nützlich die Registry zu sichern, um sie ggf. wieder laden zu können.

Manchmal muss dazu im abgesicherten Modus starten, das heißt, nach dem Start des Rechners die Taste F8 drücken und halten, bis sich Windows mit "bin im abgesicherten Modus" meldet.

Auch wer die Registry ändert, sollte sie vorher sichern.

## RegEdit starten

Das Programm, mit dem man die Registry (unter anderem) sichern und wieder laden kann, heißt RegEdit, doch das ist etwas versteckt.

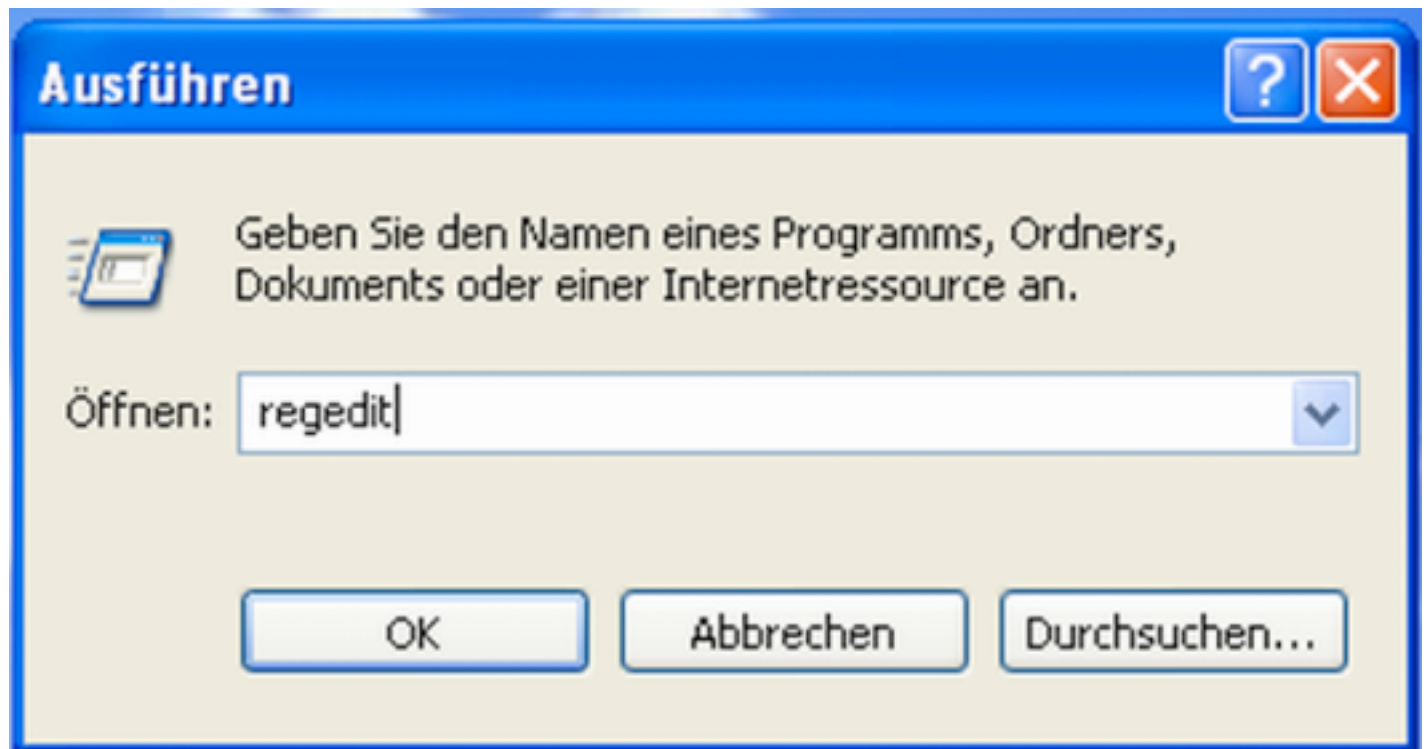
Unter Windows XP klicke auf Start und dann auf "Ausführen", wie im folgenden Bild gezeigt.

Unter Vista klicke auf das Startsymbol, öffne dann den Ordner "Zubehör" und wähle dort "Ausführen".

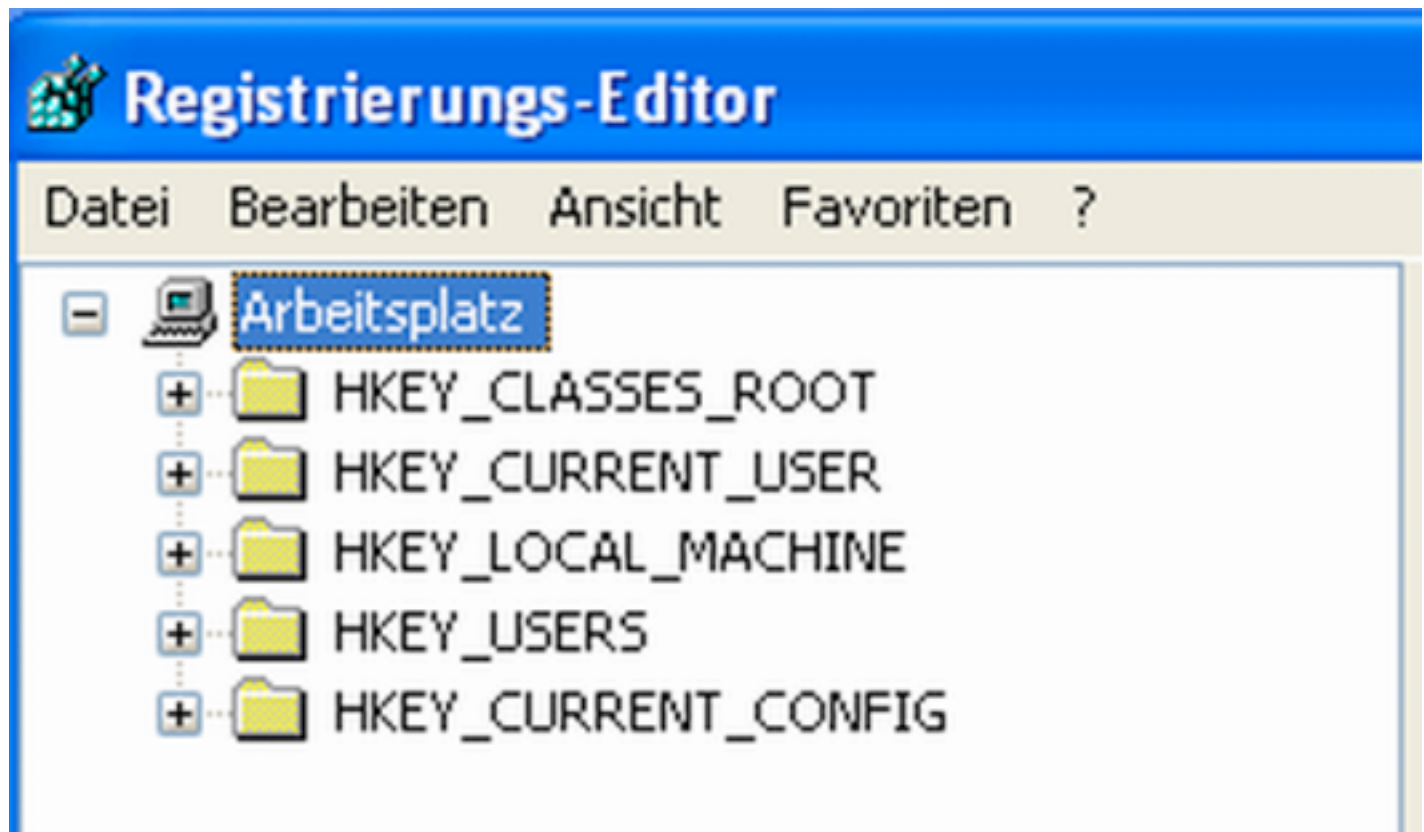


Daraufhin öffnet das folgende Bild.

Hier muss man in das Textfeld *regedit* eingeben und dann auf OK klicke oder die Eingabetaste drücken.



Danach startet RegEdit, der Registrierungs-Editor, mit dem folgenden Bild:

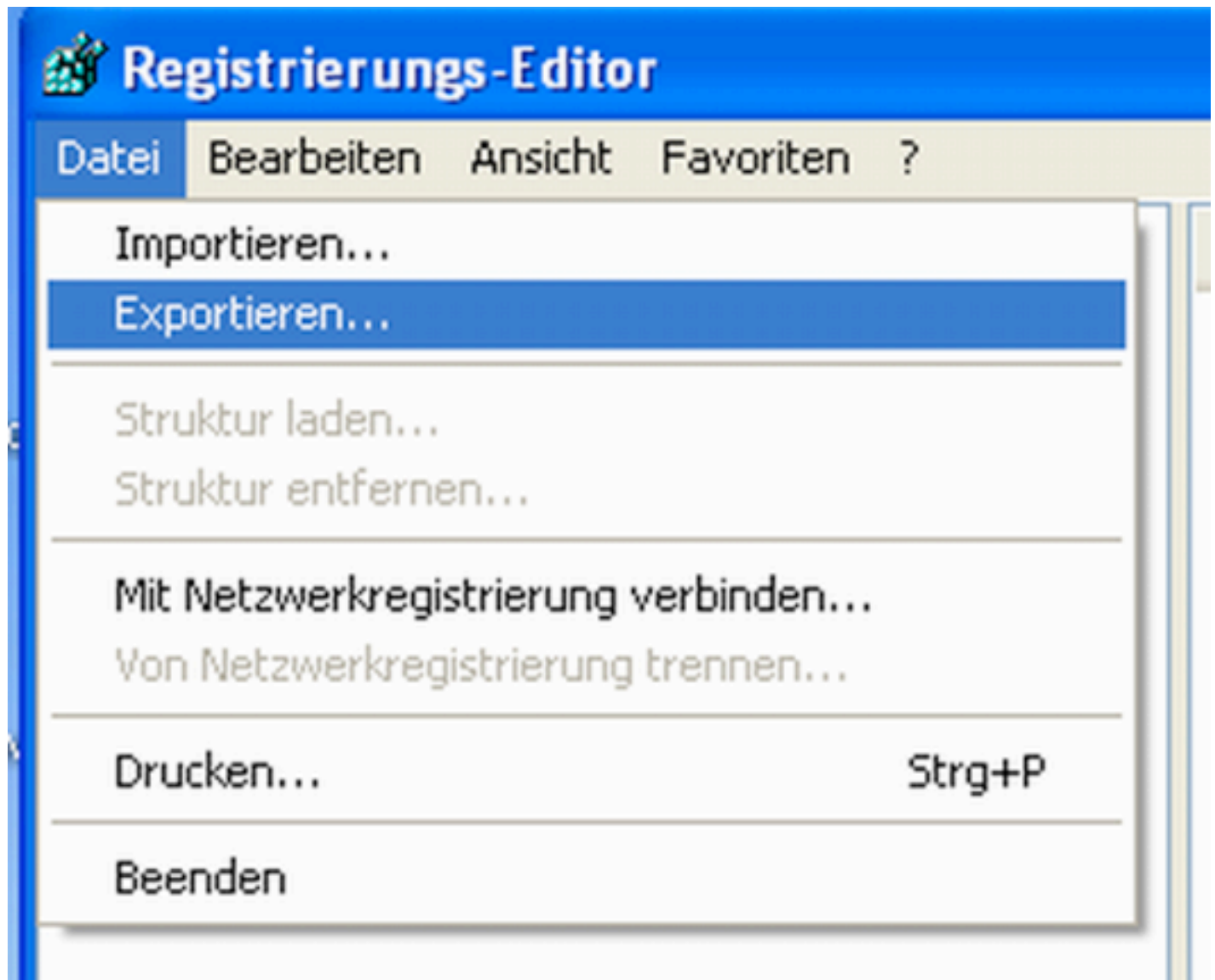


Es kann auch sein, dass einige der Knoten aufgeklappt sind, weil sich RegEdit die letzten Einstellungen merkt. Wichtig ist, dass der Arbeitsplatz

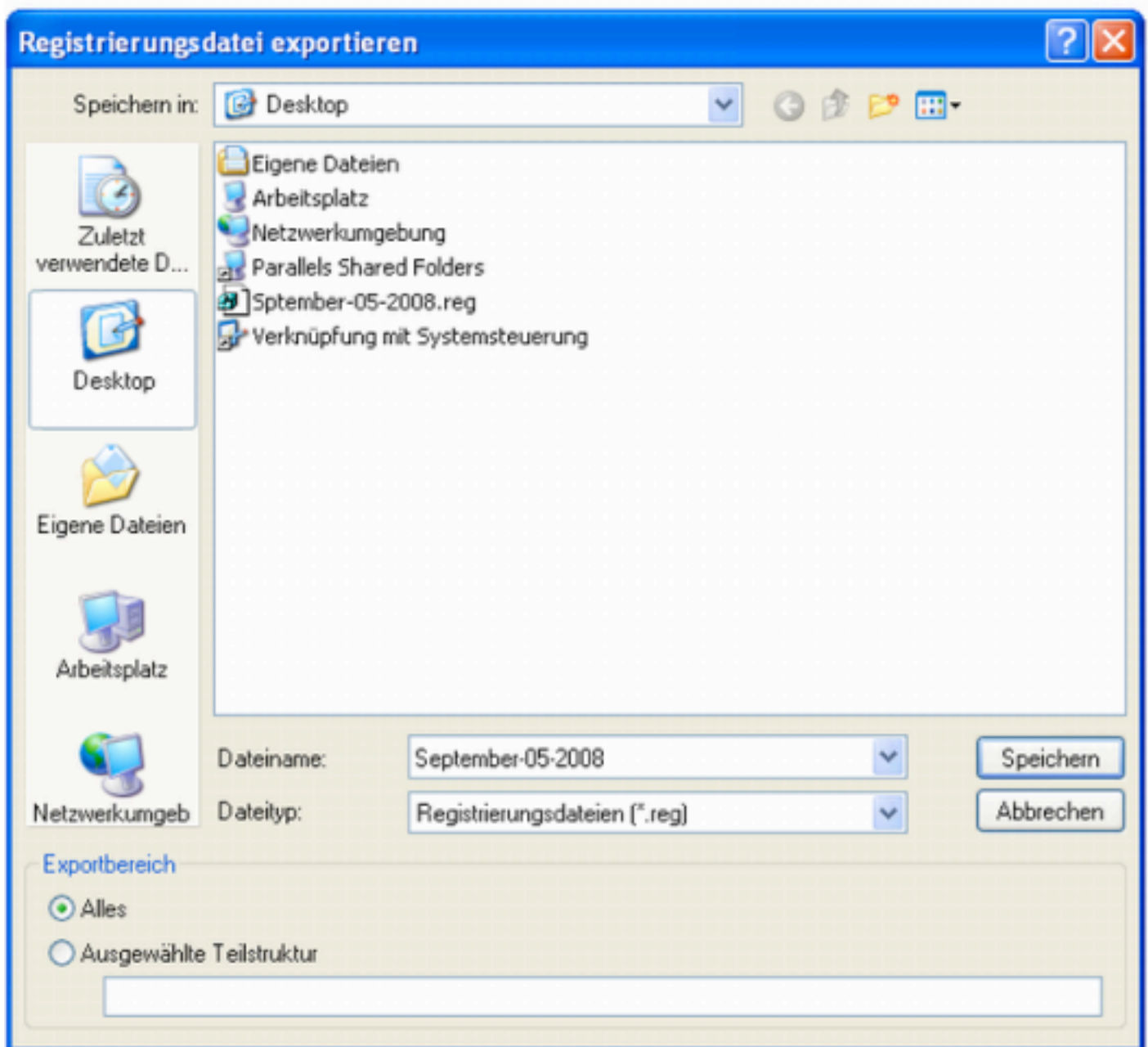
ausgewählt ist, denn nur der enthält die komplette Registry.

### Datenbank sichern

Öffne das Menü "Datei" und wähle dort "Exportieren...", wie im folgenden Bild:



Nun öffnet der normale Speichern-Dialog von Windows. Wähle einen Dateinamen und klicke auf Speichern, wie im folgenden Bild gezeigt. Wiederhole den Vorgang mit einem externen Speicher, z.B. einer DVD oder einem externen Laufwerk.



Das Speichern dauert einige Sekunden. Immerhin muss die komplexe Struktur aufgelöst werden und so um die 500 Megabyte ist so eine Registry auch groß.

### **Datenbank laden**

Wurde eine Datei mittels Exportieren gesichert, kann man sie wieder laden. Dazu gehe genau so vor, wie oben beschrieben, nur wähle im Datei-Menü anstatt "Exportieren..." nun "Importieren..."

Autor

Peter (WoSoft)