

Login-Probleme lösen



The image shows a login interface. At the top, there is a yellow box with the text "Du bist neu hier?" and a button labeled "Mitglied werden". Below this, there is a form with two input fields: "Spitzname:" containing the text "deinNick" and "Passwort:" containing a series of dots. There is also a checkbox labeled "Automatisch einloggen?". Below the form is a yellow button labeled "Anmelden" and a link labeled "Passwort vergessen?".

Vorab: Die kleinen Bilder können vergrößert werden. Klick einfach mit der Maus auf das Bild. Unsere Beispiele beziehen sich auf den Internet Explorer 8.0 und Firefox 3.6. Solltest du noch eine ältere Version einsetzen, raten wir dringend zum Update.

Die Anmeldung bei Feierabend, das so genannte Login, kann aus verschiedenen Gründen scheitern.

Du hast dein Passwort vergessen oder deinen Spitznamen oder gar beides oder du hast keine Cookies erlaubt. Evtl. musst du Windows anders einstellen oder einfach mal den Browser „reinigen“.

Das Bild (Abbildung 1) ist typisch für unsere Probleme. Es erscheint solange, bis die korrekten Daten eingegeben sind oder man mit einem Klick auf "Mitglied werden" oder "Passwort vergessen?" abbricht.

Im Einzelnen:

- Tastatur
 - Passwort vergessen
 - Passwort ändern
 - Spitzname vergessen
 - Cookies erlauben – Internet Explorer
 - Cookies erlauben – Firefox
 - Dateien löschen -- Internet Explorer
 - Dateien löschen -- Firefox
 - Anhang Cookies
-

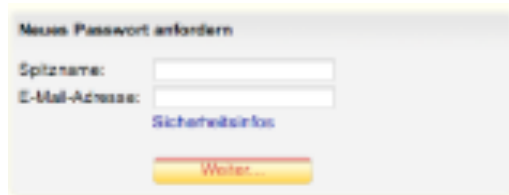
Tastatur

Beim Passwort kommt es auf Groß/Kleinschreibung an.

Das geht schief, wenn die Tastatur auf Großschreibung steht, weil die Großschreib-Taste gedrückt ist.

Bei Laptops ohne eigene Zehnertastatur gibt es eine Umschalttaste, die auf bestimmte Tasten von Buchstaben auf Ziffern umschaltet. Damit sind die Buchstaben u, i, o, j, k, l und m ungültig.

Passwort vergessen



Nachdem du auf "Passwort vergessen?" geklickt hast, erscheint der folgende Text:

Um Dich zu identifizieren, benötigen wir Deinen selbstgewählten Mitgliedsnamen

(der Name unter dem Du im Club auftritts) und Deine E-Mail-Adresse, die Du bei der Registrierung bei Feierabend angegeben hast. Stimmen die angegebenen Daten mit unseren überein, schicken wir Dir sofort ein neues Passwort zu. Du solltest dieses regelmäßig ändern. Du findest dazu einen Link im Bereich "Meine Seite".

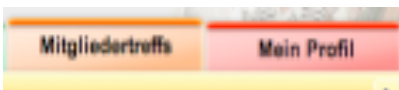
Darunter steht die Eingabe lt. Bild links (Abbildung 2).

- Beim Spitznamen muss die Zeichenfolge stimmen, doch Groß- und Kleinschreibung können beliebig gemischt werden, ganz im Gegenteil zum Passwort, wo das genau stimmen muss.
- Es muss nicht die Email-Adresse sein, die du bei der Registrierung angegeben hast, es kann auch deine neuste Email-Adresse sein, vorausgesetzt, du hast diese in deiner Visitenkarte

eingetragen.

- Klicke auf „weiter...“ und wechsele in dein Email-Programm. Rufe dort neue Emails ab, die Post von Feierabend sollte dabei sein. Schau ggf. auch in deinem Spam-Ordner nach (Ordner Werbe-Mail). Ist auch dort nichts, verfare wie bei "Spitzname vergessen".
- Das Passwort wird von einem Zufallsgenerator erzeugt und ist deshalb schwer merkbar. Deshalb solltest du das Passwort in die Zwischenablage kopieren (Wort auswählen, Strg-Taste haltend die Taste c drücken).
- Gehe auf die Startseite von Feierabend.de, gebe deinen Spitznamen ein (siehe Abbildung 1), klicke in das Passwort-Feld und füge die Zwischenablage ein (Strg-Taste haltend die Taste v drücken).
- Klicke auf „Los“
- Ändere dein Passwort (siehe nächster Punkt).

Passwort ändern



Nach der Anmeldung mit dem neuen Passwort, sollte man das Passwort ändern, nicht etwa weil Feierabend das wissen könnte (tun sie nicht, siehe [Sicherheitshinweis](#)), sondern weil man sich die eigene Kreation besser merken kann. Nach dem Anmelden bei Feierabend.de findest du rechts oben „Mein Profil“, siehe Abbildung 3. Daraufhin öffnet deine Visitenkarte, von Insidern kurz VK genannt. Dabei siehst du diesen Bildauszug:



licke in der linken Spalte auf "Meine Visitenkarte ändern", was die Visitenkarte im Bearbeiten-Modus öffnet. Einen Auszug daraus zeigt das folgende Bild:

Meine Daten | Interessen | Über mich

Anzeigestatus: Was wird angezeigt?

Anrede: Frau Herr

Vorname: Dein Vorname

Nachname: Dein Nachname

E-Mail: Deine Email

Neues Passwort:

Neues Passwort (Wdh.):

Gebe in das Feld "Neues Passwort" dein neues Passwort ein und wiederhole es in der nächsten Zeile. Das Passwort soll einerseits schwer zu erraten sein und

andererseits leicht merkbar. Dabei hilft der Merksatz-Trick.
Das Passwort lautet

Ih1Tu2EufgnB

und der zugehörige Merksatz:
Ich habe 1 Tochter und 2 Enkel und fahre gerne nach Bayern.

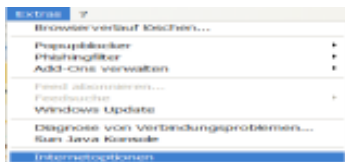
Spitzname vergessen

Wenn du deinen Spitznamen vergessen hast, dann schreibe eine Email an hilfe@feierabend.com.

Weil du wahrscheinlich keinen in Deutschland einmaligen Namen hast, nenne uns bitte noch deinen Wohnort samt PLZ, Straße und Hausnummer und ggf. noch deine Telefon-Nr. und zwar das, was du seinerzeit bei der Anmeldung genannt hast. Wenn du zwischenzeitlich etwas Anderes in deine Visitenkarte eingetragen hast, dann nenne uns diese Daten.

Wenn es ganz schnell gehen soll, kannst du dich auch mit einem neuen Spitznamen anmelden. Wie das geht, steht [hier](#).

Cookies erlauben -- Internet Explorer



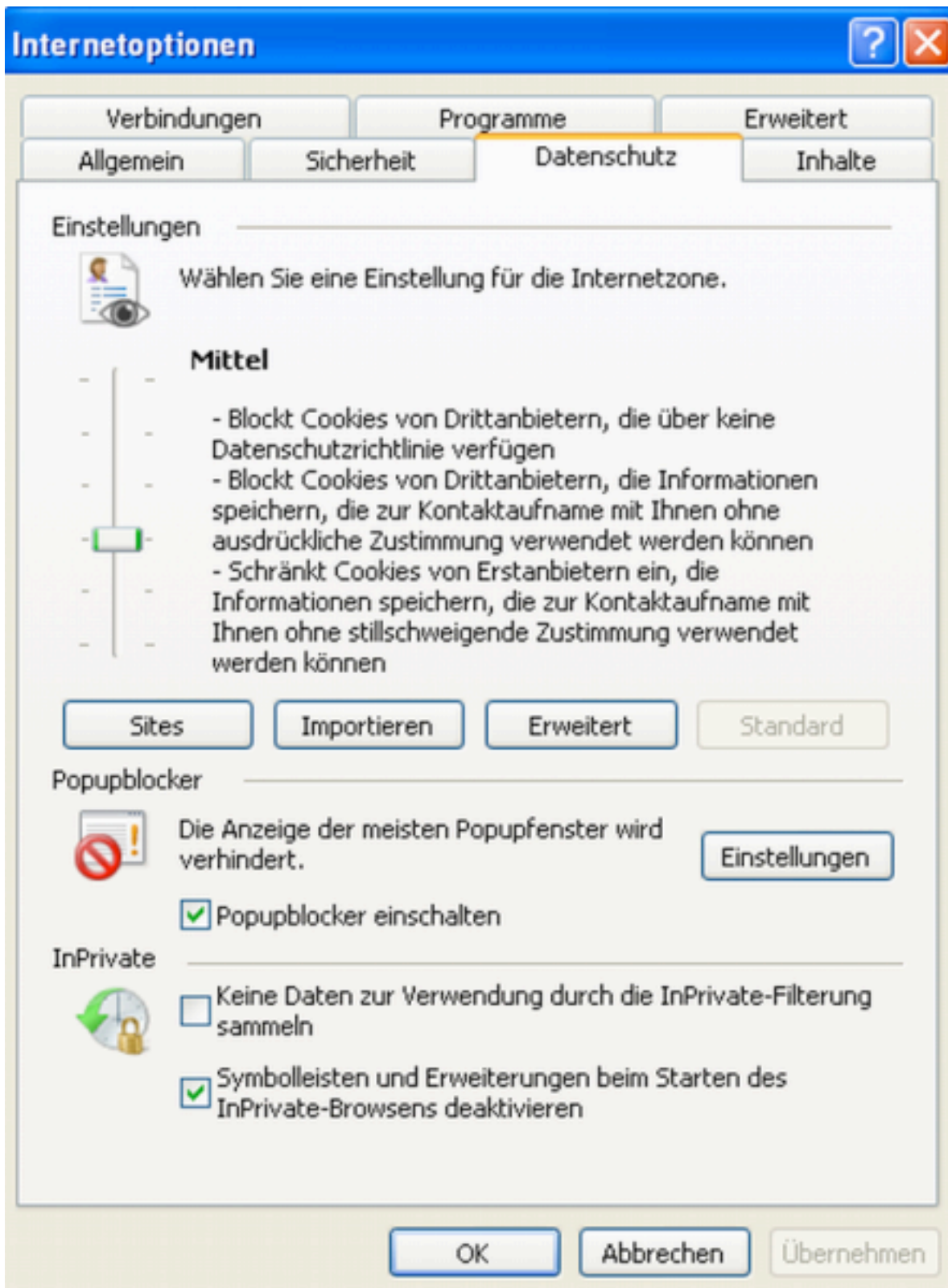
Cookies müssen erlaubt werden, denn ohne sie ist die Anmeldung bei Feierabend nicht möglich. Es kann sogar passieren, dass auch das Abmelden (Feierabendsitzung beenden) nicht mehr funktioniert und zwar

dann, wenn man angemeldet ist und dann die Cookies ausschaltet.

In den Feierabend-Cookies werden nur harmlose Daten gespeichert und diese auch noch codiert, so dass andere Webseiten damit nichts anfangen können. Im Anhang "Cookies"

steht mehr dazu.

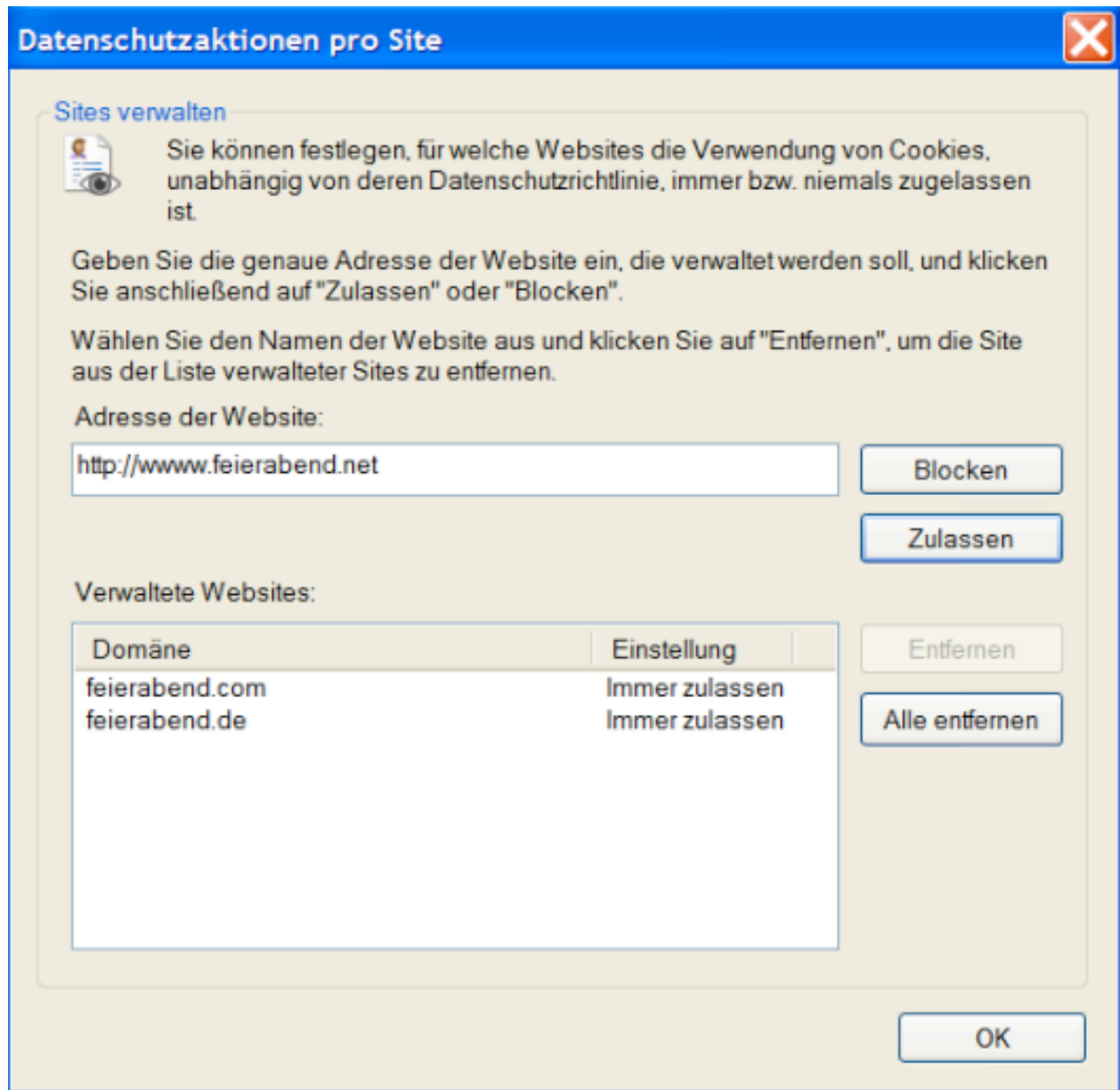
Im Internet-Explorer wähle im Menü „Extras“ den Punkt „Internetoptionen“. Das folgende Bild öffnet:



Hier klicke – wie bereits gezeigt – auf den Reiter „Datenschutz“.

Dort stelle den Schieberegler mit der Maus auf höchstens „mittelhoch“ (oder darunter).

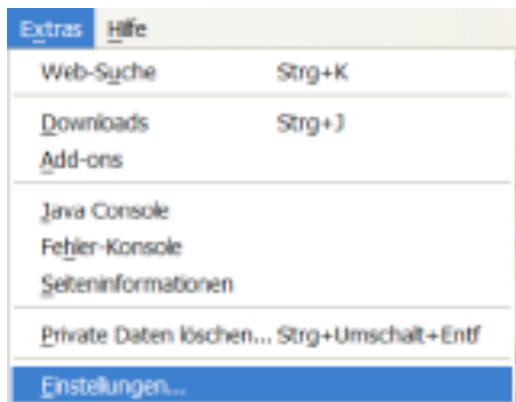
Alternativ funktioniert auch ein hoher Wert und dann ein Klick auf die Schaltfläche „Sites“, was das folgende Bild öffnet:



Hier kannst du unabhängig von den v.g. Datenschutzeinstellungen Cookies für bestimmte Seiten zulassen oder blocken.

In diesem Fall gebe in das Adressfeld ein www.feierabend.de und klicke dann auf „Zulassen“. Wiederhole das für www.feierabend.com und www.feierabend.net.

Cookies erlauben – Firefox

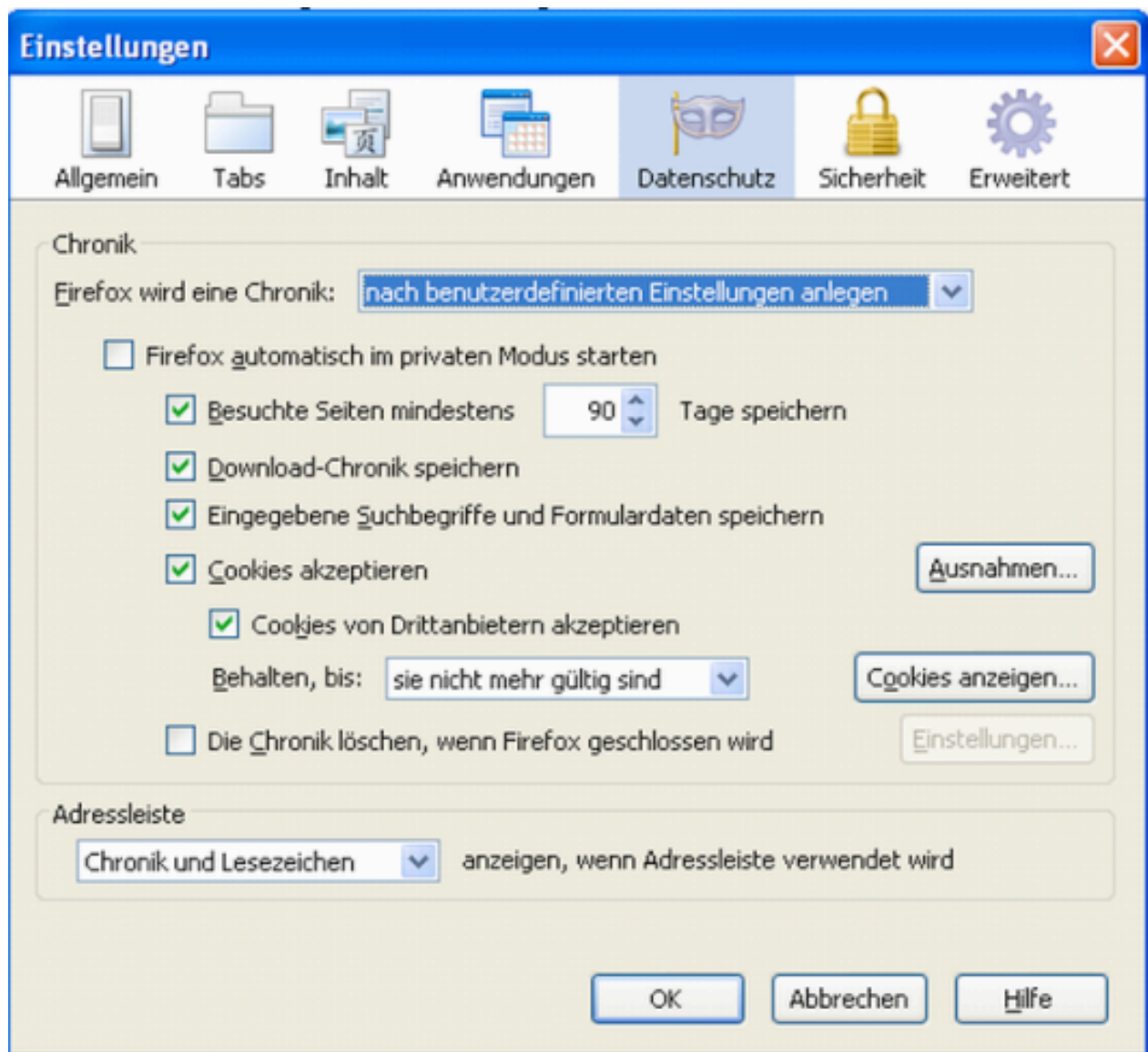


Cookies müssen erlaubt werden, denn ohne sie ist die Anmeldung bei Feierabend nicht möglich. Es kann sogar passieren, dass auch das Abmelden (Feierabendsitzung beenden) nicht mehr funktioniert und zwar dann, wenn man angemeldet ist und dann die Cookies ausschaltet.

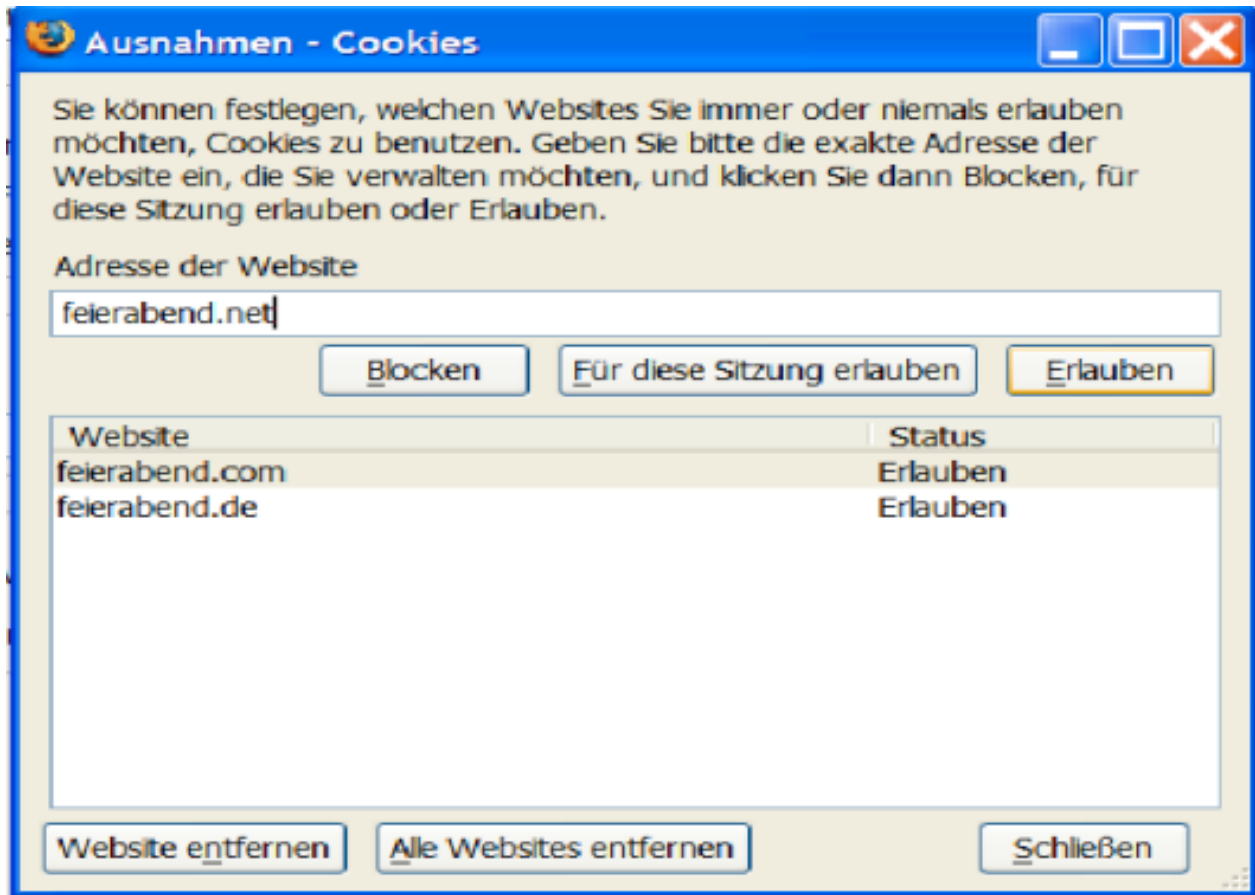
In den Feierabend-Cookies werden nur harmlose Daten gespeichert und diese auch noch codiert, so dass andere Webseiten damit nichts anfangen können. Im Anhang "Cookies" steht mehr dazu.

Im Firefox wähle im Menü „Extras“ den Punkt "Einstellungen...". Klicke auf das Register "Datenschutz" und wähle im ersten Aufklappmenü "Firefox wird eine Chronik:" die Einstellung "nach benutzerdefinierten Einstellungen anlegen".

Das sieht dann so wie im folgende Bild aus:

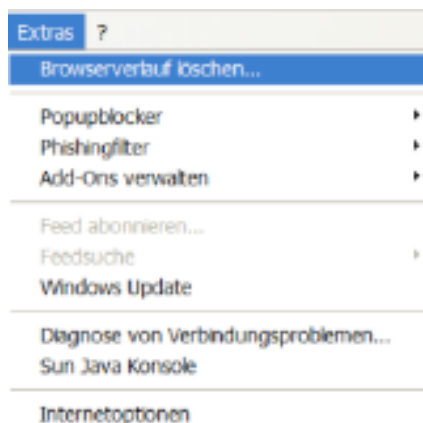


Hier setze den Haken bei "Cookies akzeptieren".
Alternativ kannst du den Haken auch weg lassen und auf "Ausnahmen..." klicken, was das folgende Bild öffnet.



Hier kannst du unabhängig von den v.g. Datenschutzeinstellungen Cookies für bestimmte Seiten zulassen oder blocken. In diesem Fall gebe in das Adressfeld ein www.feierabend.de und klicke dann auf „Zulassen“. Wiederhole das für www.feierabend.com und www.feierabend.net.

Daten löschen -- Internet Explorer



Alles stimmt, der Spitzname, das Passwort und auch Cookies sind erlaubt, aber trotzdem ist keine Anmeldung möglich.

Der wahrscheinlichste Grund ist ein beschädigtes Cookie, aber auch

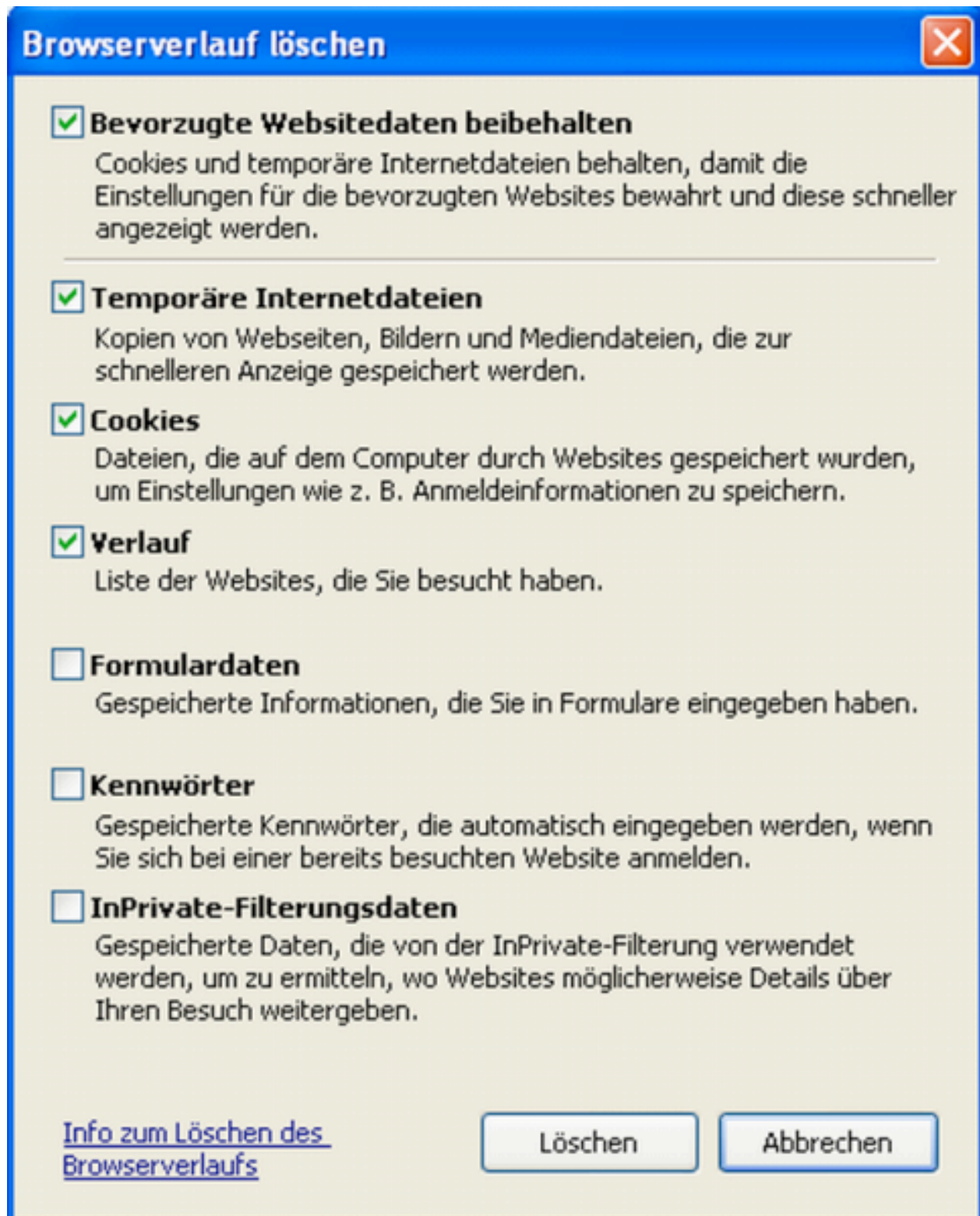
temporäre Dateien können stören. Letztlich kann es auch der Cache sein, der Speicher, in dem der Browser die besuchten Seiten speichert.

Im Internet Explorer gehe in das Menü „Extras“ und wähle den Punkt „Browserverlauf löschen...“. Das folgende Bild öffnet:

Alles stimmt, der Spitzname, das Passwort und auch Cookies sind erlaubt, aber trotzdem ist keine Anmeldung möglich.

Der wahrscheinlichste Grund ist ein beschädigtes Cookie, aber auch temporäre Dateien können stören. Letztlich kann es auch der Cache sein, der Speicher, in dem der Browser die besuchten Seiten speichert.

Im Internet Explorer gehe in das Menü „Extras“ und wähle den Punkt „Browserverlauf löschen...“. Das folgende Bild öffnet:



In diesem Bild setze die Haken bei

Temporäre Internetdateien löschen...
Cookies löschen...
Verlauf löschen...

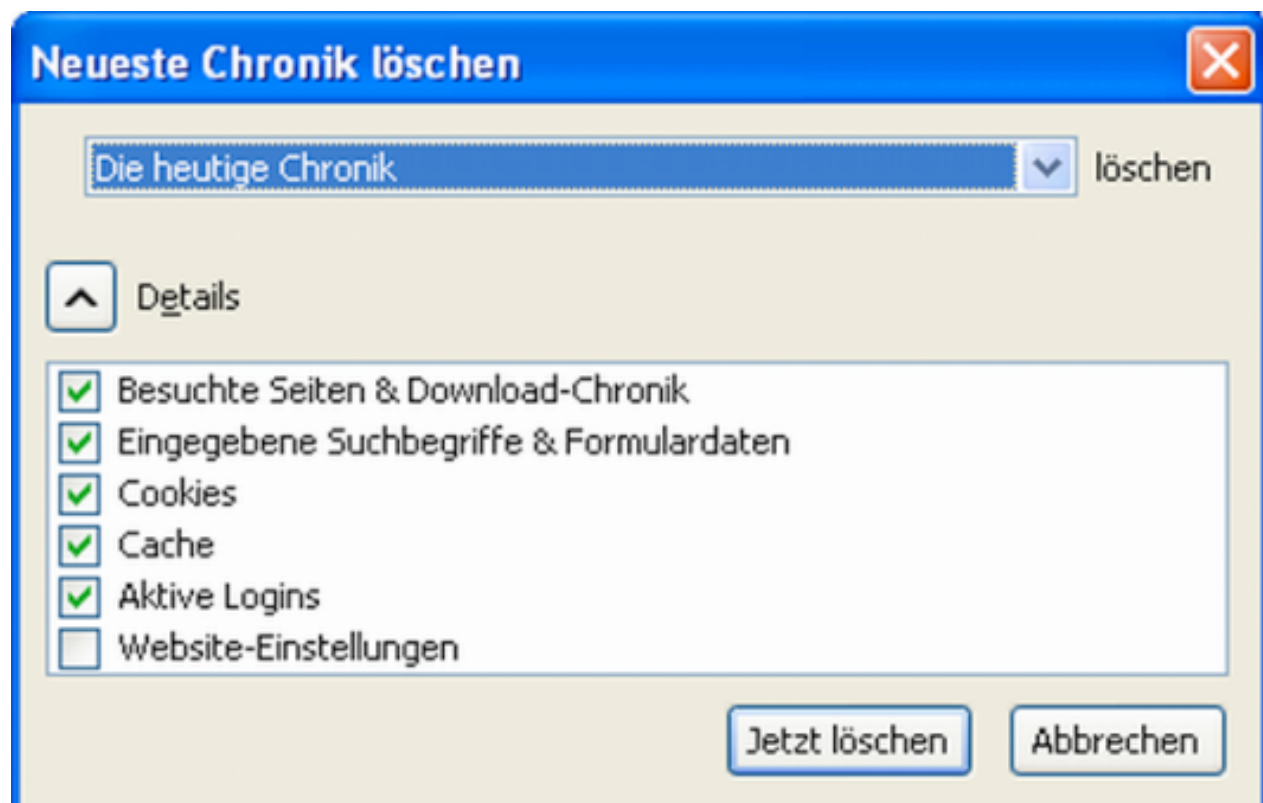
Dann klicke auf die Schaltfläche "Löschen".

Daten löschen -- Firefox

Alles stimmt, der Spitzname, das Passwort und auch Cookies sind erlaubt, aber trotzdem ist keine Anmeldung möglich.

Der wahrscheinlichste Grund ist ein beschädigtes Cookie, aber auch temporäre Dateien können stören. Letztlich kann es auch der Cache sein, der Speicher, in dem der Browser die besuchten Seiten speichert.

Im Firefox gehe in das Menü „Extras“ und wähle den Punkt "Neueste Chronik löschen...". Das folgende Bild öffnet, wenn nicht, klicke auf Details:



Hier hake einfach an, was gelöscht werden soll. Im Prinzip kann man damit keinen Schaden anrichten.

Anhang Cookies

Cookies (englisch für Kekse) erlauben es einem Web-Server, auf dem PC des Anwenders Informationen zu hinterlegen. Da der Web-Server nicht direkt auf die Datenträger der Anwender Zugriff hat (das wäre ja schlimm), muss er den Browser fragen. Er kann aber nur das schreiben lassen, was er sowieso schon weiß (wie seine eigene Adresse oder die besuchten Unterseiten oder Eingaben des Benutzers).

Der Browser legt diese Daten in einem speziellen Verzeichnis ab und rückt sie erst wieder raus, wenn der Anwender genau diese Seite wieder besucht.

Damit ist es möglich, dass du beim nächsten Besuch der Web-Seite persönliche Angaben wie deine E-Mail-Adresse oder deine Anschrift nicht mehr eingeben musst, wenn du das schon einmal getan hast.

Die meisten Cookies enthalten keine Texte, sondern nur Zahlen-Codes, mit denen nur der jeweilige Server etwas anfangen kann. Das folgende Bild zeigt ein komplettes Feierabend-Cookie und das Bild drunter vergrößert den eigentlichen Datenbereich.

Website	Pfad	Name	Sicher	Verfällt	Inhalt
.feierabend.de	/	cspk			1947149
.feierabend.de	/	__utmb		Heute	4:47 nachm. 62735419
.feierabend.de	/	__utmc			62735419
.feierabend.de	/	__utmz		10. Juli 2008	5:17 vorm. 62735419.1199891844.1.1.utmccn=(direct) utmcsr=(direct) utmcmd=(none)
.feierabend.de	/	__utma		8. Januar 2010	4:17 nachm. 62735419.1358840243.1199891844.1199891844.1199891844.1
.feierabend.de	/	csrv			627704430
www.feierabend.de	/	tsize		11. März 2030	7:17 nachm. x0x2x0x

1947149

62735419

62735419

62735419.1199891844.1.1.utmccn=(direct)|utmcsr=(direct)|utmcmd=(none)

62735419.1358840243.1199891844.1199891844.1199891844.1

627704430

xXx2xXx

Autor

Peter Wollschlaeger ([WoSoft](#))